

Категория №7 «Фотодокументы, Эскизы» Покровская А.К. (58 шт) [ПРОДАНО]

Условия использования материалов, размещенных на сайте SovietChest.

При полном или частичном использовании материалов ссылка на сайте sovietchest.ucoz.ru

обязательна. [[Ознакомьтесь с условиями](#)]

Информация, размещенная на сайте может быть изменена без предварительного уведомления.

© SovietChest.ucoz.ru ©



№1.

#1. — Книжная вклейка (Рисунки к поэме Н. В. Гоголя «Мёртвые души»): Плюшкин, Петух.

Рисунки русского художника-иллюстратора Боклевского Петра Михайловича ([12\(24\).06.1816 - 10\(22\).01.1897](#)). Размеры (см): ≈ 19,7x12,5.

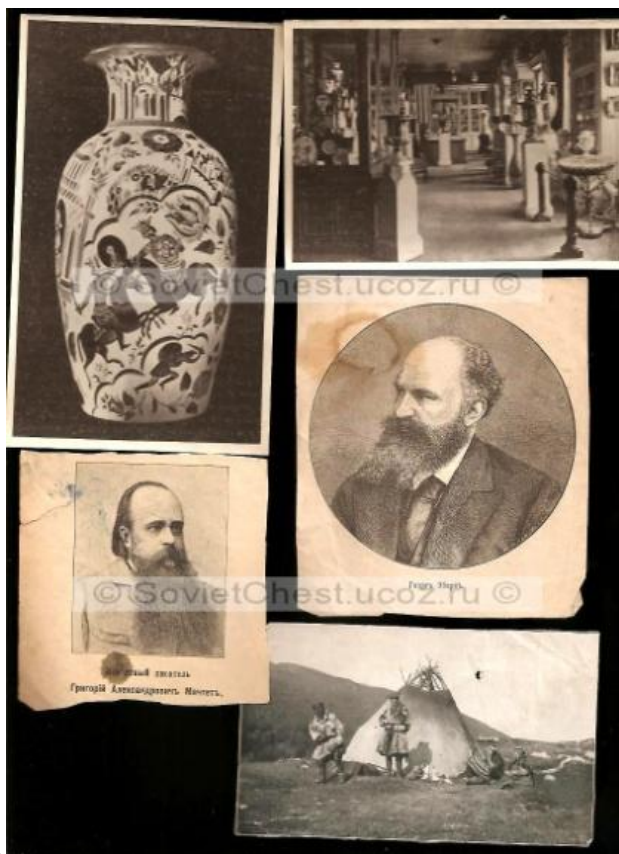
Состояние: имеет боковой надрыв 3,5 см.



№2.

#2. — Карточка. Рисунок миниатюры. Память святого священномученика Ипатия чудотворца, епископа Гангрского (IV в.). Размеры (см): ≈ 19,0x11,3

#3. — Карточка. Рисунок миниатюры. Память святого священномученика Ипатия чудотворца, епископа Гангрского (IV в.). Размеры (см): ≈ 18,0x11,3



№3.

#4. – Карточка "Ваза" XIX в. Размеры (см): ≈ 15,1x9,3

#5. – Карточка XIX в. Размеры (см): ≈ 8,7x12,1

#6. – Вырезка из журнала "Нива" XIXв. Георгь Эберсь. / Георг Мориц Эберс (Georg Ebers)([1837 - 1898](#)). Известный немецкий ученый-египтолог, талантливый романист. Размеры (см): ≈ 12,0x10,2

#7. – Вырезка из книги XIXв. Известный писатель Григорий Александрович Мачтеть ([1852—1901](#)) — русский писатель, революционер-народник. Размеры (см): ≈ 8,7x8,5 (имеет боковой надрыв 2,0 см)

#8. – Вырезка из Германского журнала XIXв. Картина жизни и нравов жителей Северного края – поморов. [Поморы](#) - это русские поселенцы ([типы поморов](#)). Размеры (см): ≈ 7,5x12,5



№4.

[DSC004](#)

Рисунки (миниатюры) для книги с сюжетами из германо-скандинавской мифологии

Период: Середина XX в.

Автор: (требует уточнения)

#9. – Рисунок миниатюра. Френа строчит платье Торь и Локи ([Эдда](#)). С обратной стороны имеется надпись простым карандашом.

Размеры (см): ≈ 10,5x15,5

#10. – Рисунок миниатюра. Свадебный пир Великанов ([Эдда](#)). С обратной стороны имеется надпись простым карандашом.

Размеры (см): ≈ 10,5x15,5

#11. – Рисунок миниатюра. Колдун преграждает речной путь Тору ([Эдда](#)). С обратной стороны иметься надпись простым карандашом.

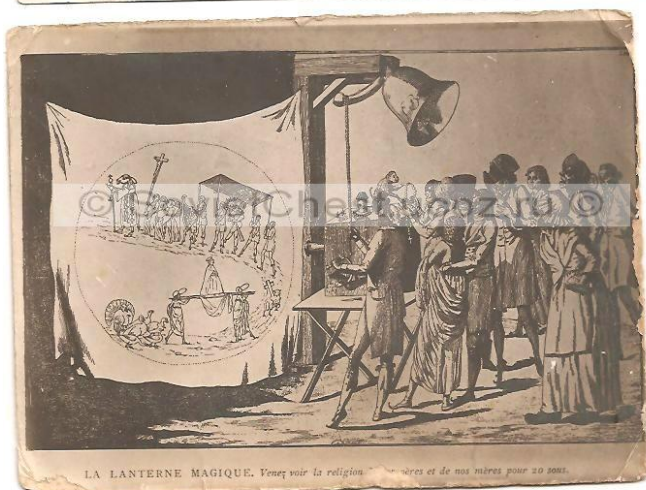
Материал: картон

Техника исполнение: тушь, гуашь

Размеры (см): ≈ 10,5x15,5

Количество (шт): 3

Состояние: без утрат и повреждений. Сохранность: очень хорошая (смотрите фото- содержание).



№5.

#12. – Фотокарточка начало XX в. Рисунок миниатюры. Размеры (см): ≈ 12,7x17,6

#13. – Фотокарточка XIX в. LA LANTERNE MAGIQUE ([ВОЛШЕБНЫЙ ФОНАРЬ](#)).

Venez voir La religion - ----peres et de nos meres pour 20 sous. (Придите увидеть религию -----peres и наших meres для 20 су.). Размеры (см): ≈ 12,5x16,5



№6.

#14. – Фото рисунка начало XX в. (неустановленно). Размеры (см): $\approx 12,6 \times 18,0$



№7.

#15. – Фотокарточка начало XX в. (неустановленно). Размеры (см): $\approx 18,0 \times 13,0$



№8.

#16. – Фотокарточка начало XX в. Военные игрушки мальчика дворянина 18в. и начало 19в.
Размеры (см): ≈ 11,1x15,2



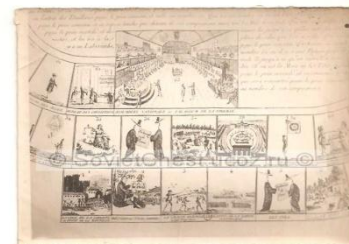
№9.

#17. – Фото: Куклы в русском costume XIX в. Размеры (см): ≈ 18,0x13,0
Состояние: иметься складка по центру.



№10.

#18. – Фотокарточка начало XX в. (неустановленно). Размеры (см): ≈ 11,5x8,7



№11.

DSC 014

Эскизы для книги

Период: начало XX в.

Тип: Фотокарточки

#19, #20, #21, #22, #23. – JEU DE LA REVOLUTION FRANCAISE. TRACE SUR PLAN DU JEU D'OYE RENOUVELE DES GRECS.

(ИГРА РЕВОЛЮЦИИ FRANCAISE. НАЧЕРТИ ТОЧНЫЙ ПЛАН ИГРЫ OYE, ВОЗОБНОВЛЕННОГО ГРЕКАМИ.) ИГРА ФРАНЦУЗСКОЙ РЕВОЛЮЦИИ. ТРАССИРОВКА НА ПЛАН ИГРЫ ГУСЬ КОНСУЛЬТИРОВАНИЕ НАЗНАЧЕНИЯ.

Размеры (см): ≈ 12,5x18,0

Количество (шт): 5

Состояние: без утрат и повреждений. Сохранность: очень хорошая (смотрите фото- содержание).



№12.

DSC 017

Эскизы для книги. Северный полюс "Рассказы о земле" Покровская А.К.

Период: начало XX в.

Тип: Фотокарточки

Подписи: фиолетовые чернила

Штампы: [Разрешить издание] [Разрешено к печати] Начальник отдела Государственной съемки и картографии УНКВД /подпись/; Инженер ОГСК УНКВД МО /подпись/ Михеев 21/V-1937 год.

#24, #25. – Размеры (см): ≈ 12,0x18,0

#26. – Размеры (см): ≈ 12,3x14,5

Количество (шт): 3

Состояние: незначительные повреждения. Сохранность: хорошая (смотрите фото- содержание).



№13.

#27. – Фотокарточка начало XX в. Детская фарфоровая кукла. [Европа XIX – XX век](#). Размеры (см): ≈ 17,8x13,0



№14.

#28. – Фотокарточка начало XX в. Зимняя упряжка. Размеры (см): $\approx 11,5 \times 18,0$

#29. – Фотокарточка начало XX в. Деревянные механические игрушки. [Богородская игрушка](#) "Крестьяне", "Кузнецы". Размеры (см): $\approx 17,8 \times 6,6$



№15.

#30. – Фотокарточка начало XX в. Кукла в русском народном костюме XIXв. Размеры (см): ≈ 10,6x7,7

#31. – Фотокарточка начало XX в. Русская народная игрушка. ([Городецкая игрушка](#)) Конёк в упряжке на колесиках. Размеры (см): ≈ 9,0x12,0

#32. – Фотокарточка начало XX в. Владимирская игрушка XIX век. Размеры (см): ≈ 5,2x9,0

#33. – Фотокарточка начало XX в. Представители народов России в национальных костюмах, XIX век. Размеры (см): ≈ 5,8x13,3



№16.

#34 , #35, #36, #37. – Карточки начало XIXв. Куклы. [Европа XIX век](#). Размеры (см): ≈ 8,7x5,8; 6,2x5,8

№5. – Фотокарточка начало XX в. Рис 11. THE SO-CALLED 'WILLENDORF VENUS' Palaeolithic limestone idol (ТАК НАЗЫВАЕМЫЙ "Венера Виллендорфская" ([нем. Venus von Willendorf](#)) идол высотой 11 см вырезана из оолитового известняка). Размеры (см): ≈ 5,8x8,6

№6. – Фотокарточка начало XX в. 110. Кукла. (Лондон, [Британский музей](#)) Размеры (см): ≈ 7,7x4,5



№17.

#38. – Фотокарточка начало XX в. [Донце прялки](#). Первая половина XIX века. Размеры (см): ≈ 11,3x8,2

#39. – Фотокарточка начало XX в. [Донца прялки](#). Первая половина XIX века. Размеры (см): ≈ 12,8x9,0

#40. – Фотокарточка начало XX в. [Донца прялки](#). Первая половина XIX века. Размеры (см): ≈ 9,0x12,8

#41. – Фотокарточка начало XX в. Панно "Птицы". Первая половина XIX века. Размеры (см): ≈ 8,7x11,0

#42. – Фотокарточка начало XX в. [Донце прялки](#). Первая половина XIX века. Размеры (см): ≈ 8,8x5,5

#43. – Фотокарточка начало XX в. Донце прялки. Первая половина XIX века. Размеры (см): ≈ 9,0x6,5

#44. – Фотокарточка начало XX в. Копилка в виде храма: найдена в Приенъ. (Берлинъ, Королевский Музей). (см): ≈ 9,0x5,8



№18.

- #45. – Фотокарточка начало XX в. [Филимоновская игрушка](#). Размеры (см): ≈ 8,8x6,2
- #46. – Фотокарточка начало XX в. Традиционная деревянная [городецкая](#) резное Панно, игрушка стульчик. Размеры (см): ≈ 8,8x12,0
- #47. – Фотокарточка начало XX в. [Дымковская игрушка](#). Размеры (см): ≈ 8,0x10,0
- #48. – Фотокарточка начало XX в. [Дымковская игрушка](#). Размеры (см): ≈ 8,8x12,0



№19.

Фотокарточки начало XXв.:

- #49. – Фотокарточка начало XX в. [Филимоновская игрушка](#). Размеры (см): ≈ 8,8x11,8
- #50. – Фотокарточка начало XX в. [Филимоновская игрушка](#). Размеры (см): ≈ 8,8x11,8
- #51. – Фотокарточка начало XX в. [Филимоновская игрушка](#). Размеры (см): ≈ 8,8x11,8
- #52. – Фотокарточка начало XX в. [Филимоновская игрушка](#). Размеры (см): ≈ 8,8x12,0



№20.

#53, #54. – Фотокарточки Размеры (см): ≈ 9,8,0x14,7

ИНФО:

[Игры детям](#) [КУКЛЫ ИЗ КАРТОШКИ](#)



№21.

[DSC125](#)

#55. – Портрет под палех

Период: 1950 – 1960 гг.

Производитель: Фотоателье

Фотография: неустановленно

Тип: цветная

Размер (см): ≈ 17,8x23,5x0,4; Вес (гр): ≈ 115

Имеет две функции: вешалка на стену, ножка для установки на площадке – утеряна

Состояние: утеря ножки опорной для установки на горизонтальную площадку.

Сохранность: хорошая (смотрите фото-содержание).



№22.

[DSC00625](#)

#56. – Портрет под палех. Композитора Д. Бетховена

Период: 1954 – 1969 гг.

Производитель: Производственный комбинат Музфонда СССР – 1969 год.

Москва Г-99. Смоленская набережная наб.,2

Клеймо: логотип производителя [x]

Размер (см): ≈ 17,7x23,8x0,8; Вес (гр): ≈ 145

Имеет две функции: вешалка на стену, ножка для установки на площадке

Состояние: без утерь, незначительные потертости. Сохранность: хорошая (смотрите фото-содержание).



№23.

[DSC00627](#)

#57. – Портрет под палех. Композитора С.В.Рахманинова

Период: 1954 – 1968 гг.

Производитель: Производственный комбинат Музфонда СССР – 1968 год.

Москва Г-99. Смоленская набережная наб.,2.

Клеймо: логотип производителя [x]

Размер (см): ≈ 17,7x23,8x0,8; Вес (гр): ≈ 146

Имеет две функции: вешалка на стену, ножка для установки на площадке

Состояние: без утерь, незначительные потертости. Сохранность: хорошая (смотрите фото-содержание).



№24.

[DSC00629](#)

#58. – Портрет под палех. Поэта С.А. Есенина

Период: 1954 – 1968 гг.

Производитель: Производственный комбинат Музфонда СССР – 1968 год.

Москва Г-99. Смоленская набережная наб.,2

Клеймо: логотип производителя [x]

Размер (см): ≈ 17,7x23,8x0,8; Вес (гр): ≈ 168

Имеет две функции: вешалка на стену, ножка для установки на площадке – утеряна

Состояние: утеря ножки опорной для установки на горизонтальную площадку, незначительное повреждение уголков. Сохранность: хорошая (смотрите фото-содержание).

© [SovietChest.ucoz.ru](#) ©